



3 VILLAS NEUVES 6.5 pièces

- 2013 Colombier NE
- Rue de la Côte 11
- GE-IMMOB

Situation:

- Dans un agréable quartier de villas à 10min à pied du lac et moins de 10min des chemins de balade,
- Ce projet de construction offre une situation résidentielle particulièrement agréable.



→ Rue de la Côte 11

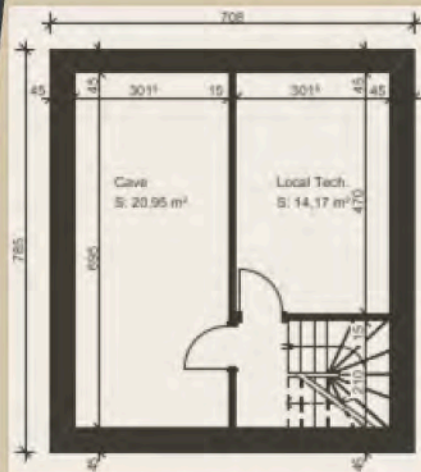
→ 2013 Colombier NE

Un cadre extérieur idéal
pour se détendre et
recevoir

VILLA : A : Terrain \approx 547m² | Villa : 168m² | Prix : **CHF 1'630'000.-**

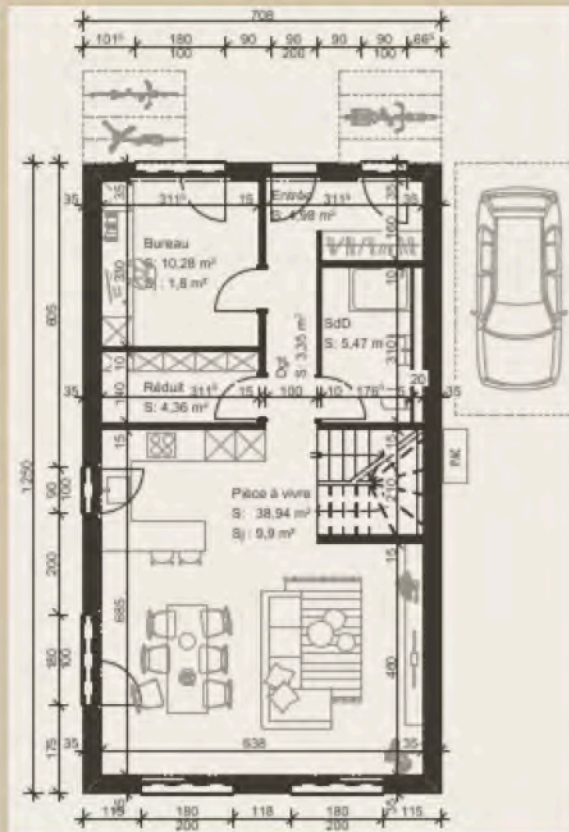
VILLA : B : Terrain \approx 425m² | Villa : 168m² | Prix : **CHF 1'550'000.-**

VILLA : C : Terrain \approx 441m² | Villa : 168m² | Prix : **CHF 1'590'000.-**

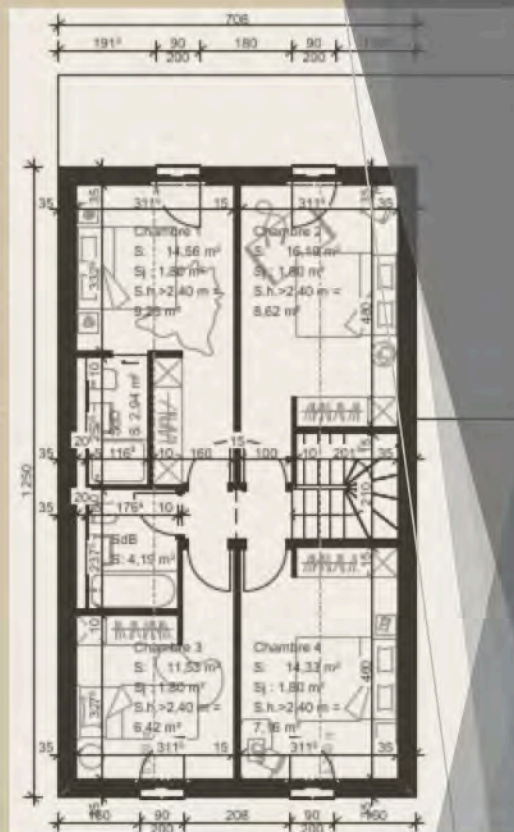


SOUSSOL

Des espaces pensés pour le confort au quotidien



REZ



1er

Les villas proposent une surface habitable généreuse et parfaitement optimisée.

Le rez-de-chaussée s'articule autour d'un espace de vie lumineux comprenant une cuisine ouverte et un séjour avec accès direct à la terrasse et au jardin. Un bureau, un économat ainsi qu'une salle de douche avec WC complètent ce niveau.

À l'étage, quatre chambres accueillantes offrent un cadre idéal pour toute la famille, dont une suite parentale avec salle de douche et WC privés. Une salle de bain avec WC est également prévue pour les enfants.

Le soussol dispose d'une grande cave ainsi que d'un local technique, apportant des espaces de rangement et de fonctionnalité supplémentaires.

VILLA : A

CARACTÉRISTIQUES :

Prix de l'objet	CHF 1'630'000.-
Disponibilité	à convenir
Type	Maison sur plan
Référence	VILLA - A
Sanitaires	3
Année de construction	2026
Pièces	6.5
Chambres	5
Place de parc extérieure	1
Surface terrain	547 m ²
Surface habitable	168 m ² (sans terrasse)
Nombre de WC	3
Type de chauffage	Pompe à chaleur
Énergie	Photovoltaïque
Etat du bien	Nouveau

VILLA : B

CARACTÉRISTIQUES :

Prix de l'objet	CHF 1'550'000.-
Disponibilité	à convenir
Type	Maison sur plan
Référence	VILLA - B
Sanitaires	3
Année de construction	2026
Pièces	6.5
Chambres	5
Place de parc extérieure	1
Surface terrain	425 m ²
Surface habitable	168 m ² (sans terrasse)
Nombre de WC	3
Type de chauffage	Pompe à chaleur
Énergie	Photovoltaïque
Etat du bien	Nouveau

VILLA : C

CARACTÉRISTIQUES :

Prix de l'objet	CHF 1'590'000.-
Disponibilité	à convenir
Type	Maison sur plan
Référence	VILLA - C
Sanitaires	3
Année de construction	2026
Pièces	6.5
Chambres	5
Place de parc extérieure	1
Surface terrain	441 m ²
Surface habitable	168 m ² (sans terrasse)
Nombre de WC	3
Type de chauffage	Pompe à chaleur
Énergie	Photovoltaïque
Etat du bien	Nouveau

DESCRIPTIF:

Cuisine	ISP-SABAG	CHF 35'000.-
Sanitaire	SABAG	CHF 31'700.-
Fourniture carrelage	SUISSE	CHF 75.-/m2
Fourniture parquet	SUISSE	CHF 75.-/m2
Finition murs		crépi 1mm
Finition plafonds		peinture lisse
Escalier		béton - carrelage
Terrasse		dalle grès
Toiture		tuiles
Fenêtre		pvc - triple vitrage
Électricité		domotique
Sous-sol		brut
Aménagement ext.		à définir







RDC - SÉJOUR







RDC - CUISINE





RDC - SDB





RDC - BUREAU



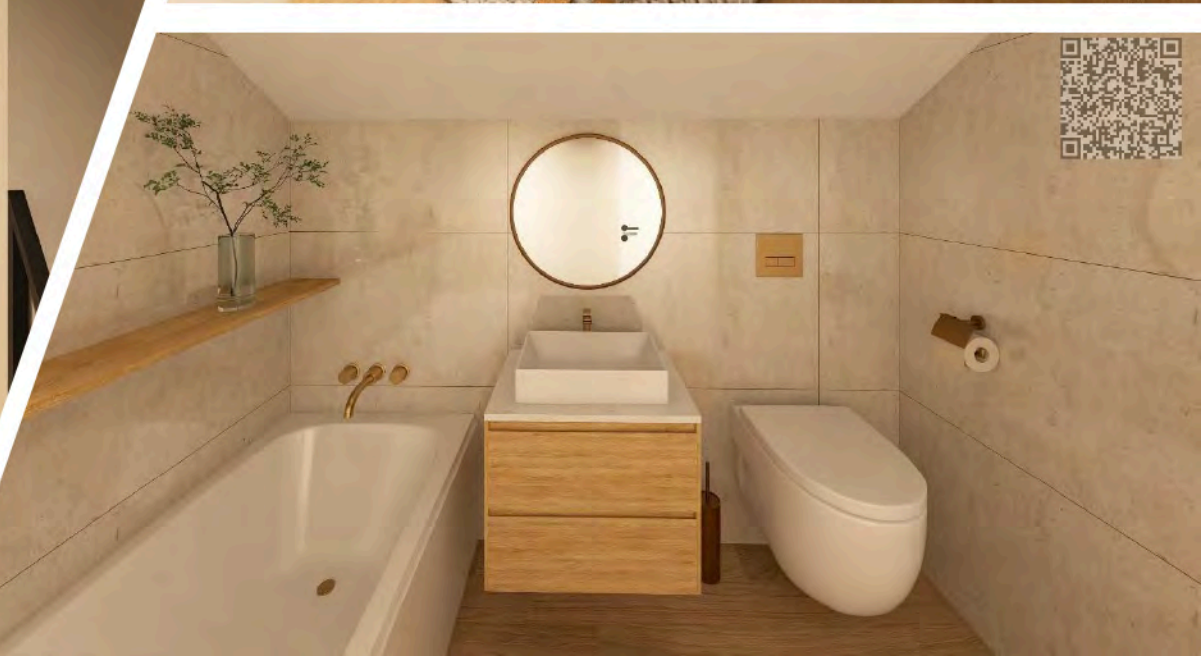


ÉTAGE -
SDD + CH PARENTALE





ÉTAGE - DGT - SDB





ÉTAGE - CH 2

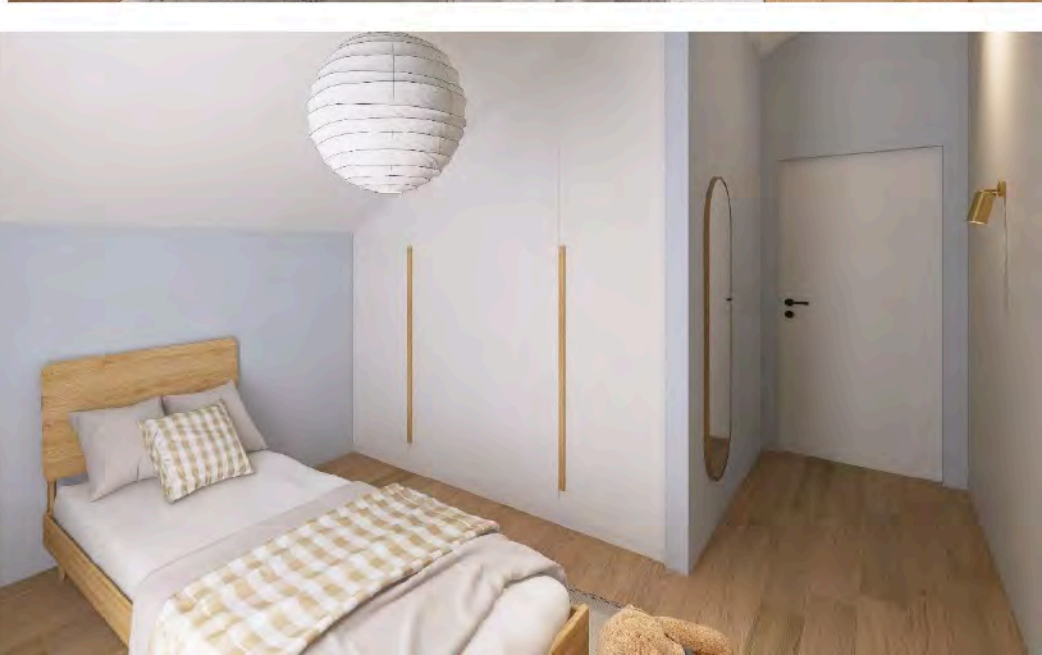




ÉTAGE - CH 3



ÉTAGE - CH 4



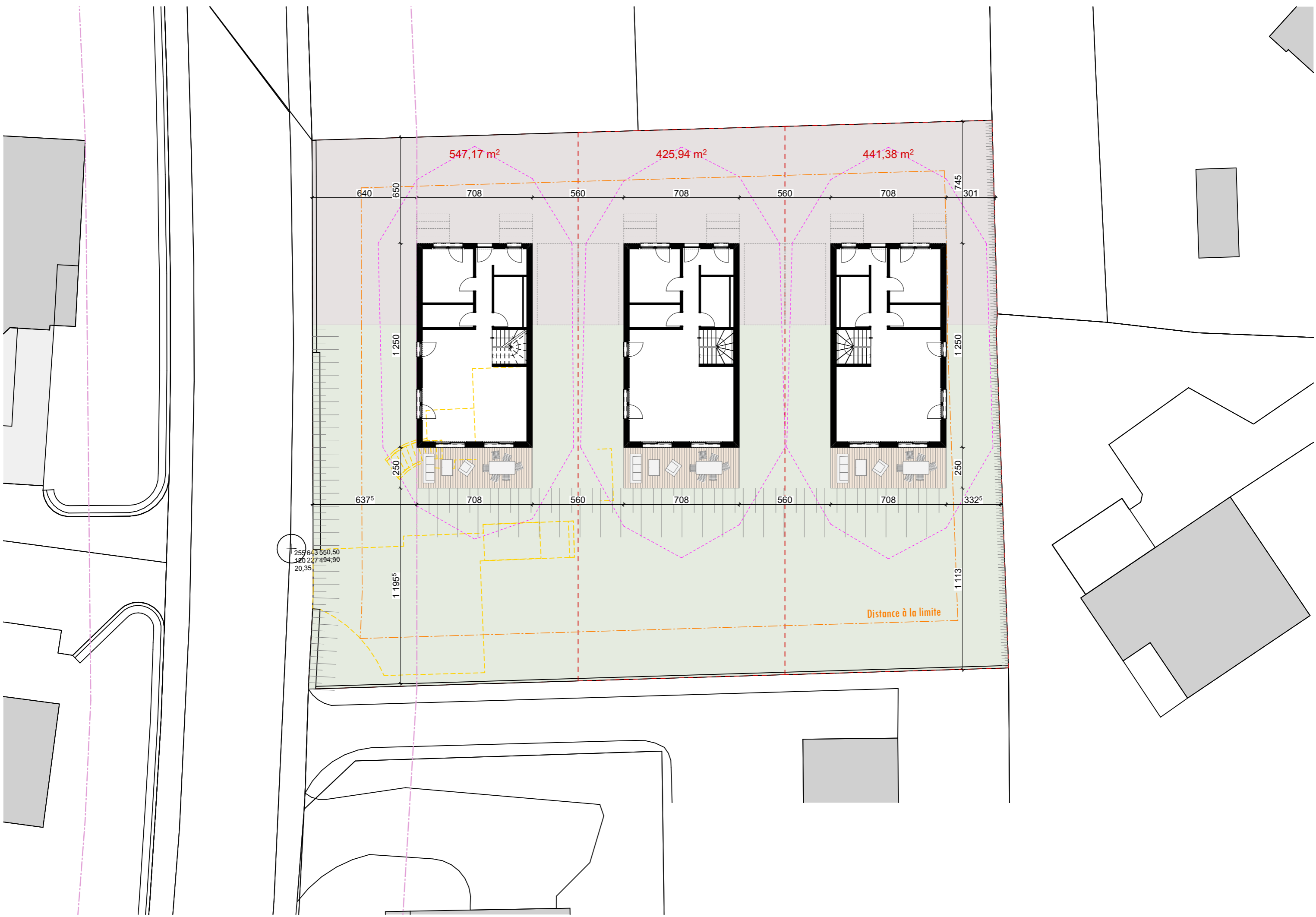


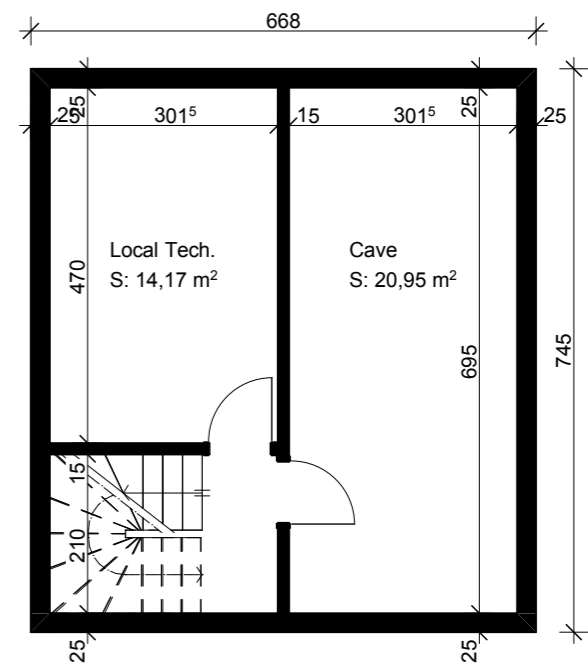
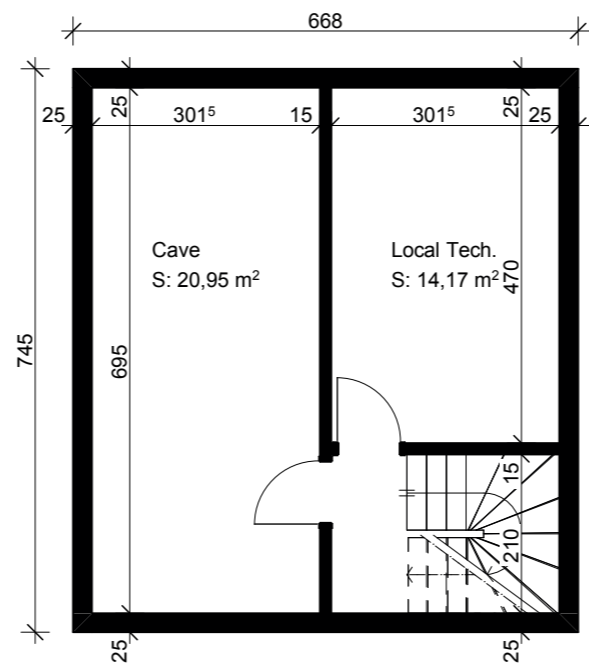
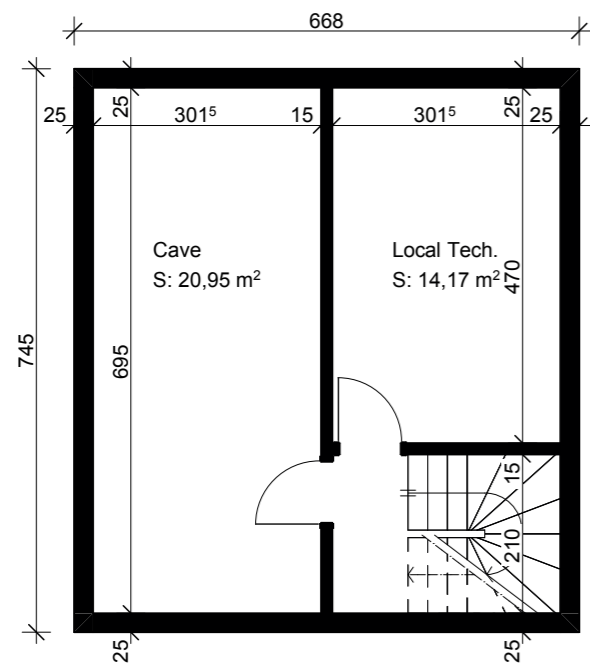
S-SOL - Buanderie

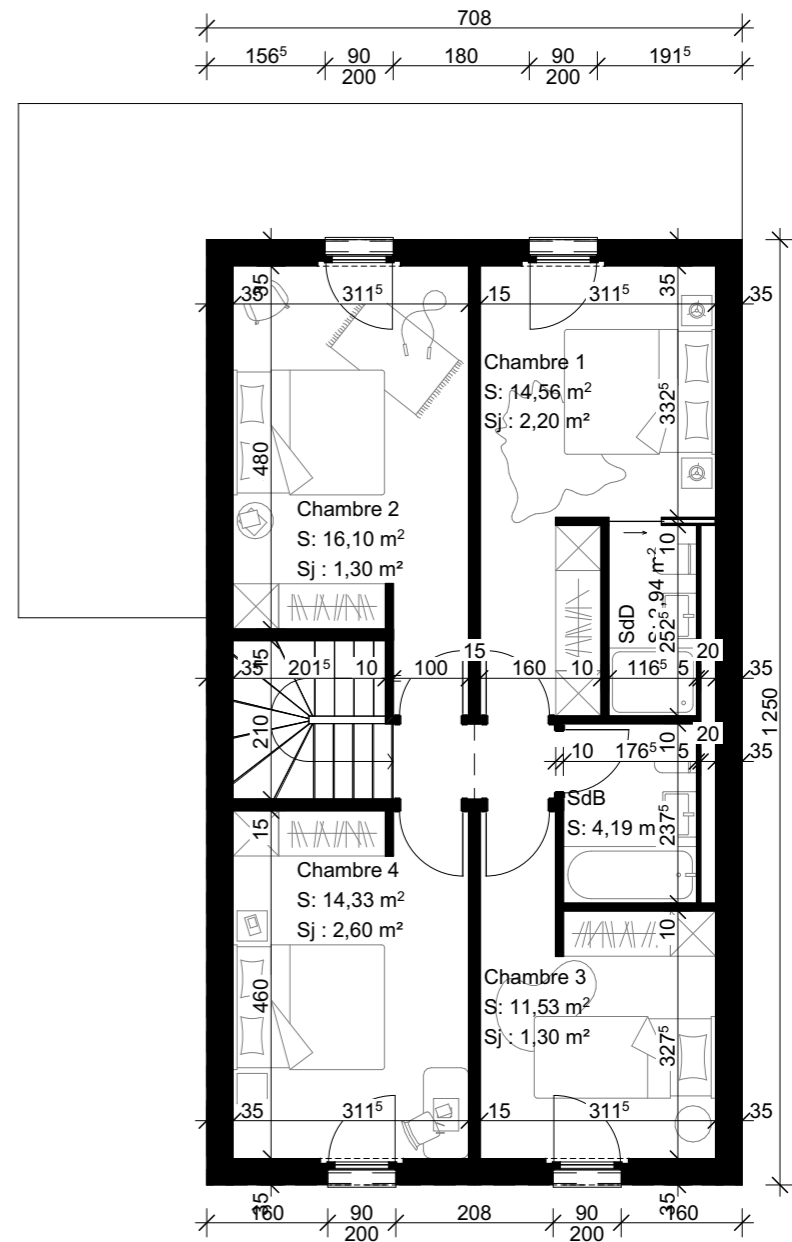
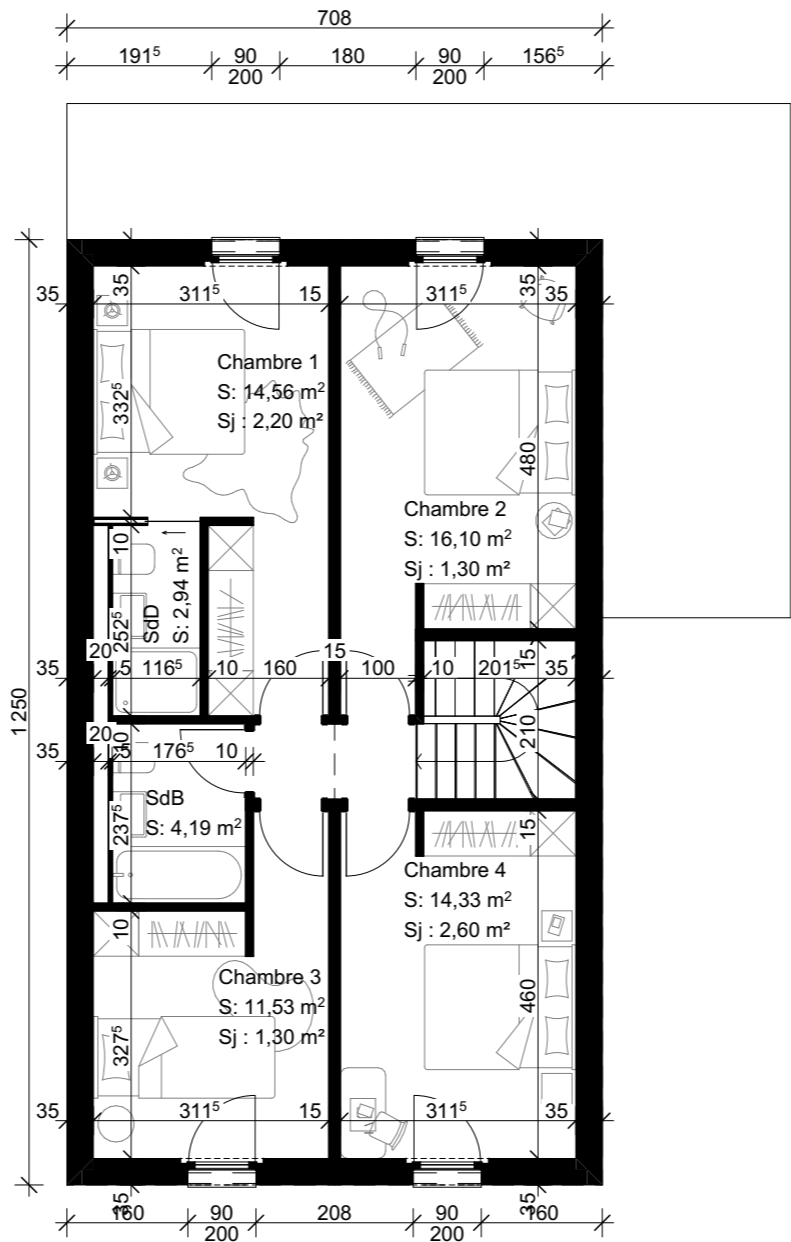
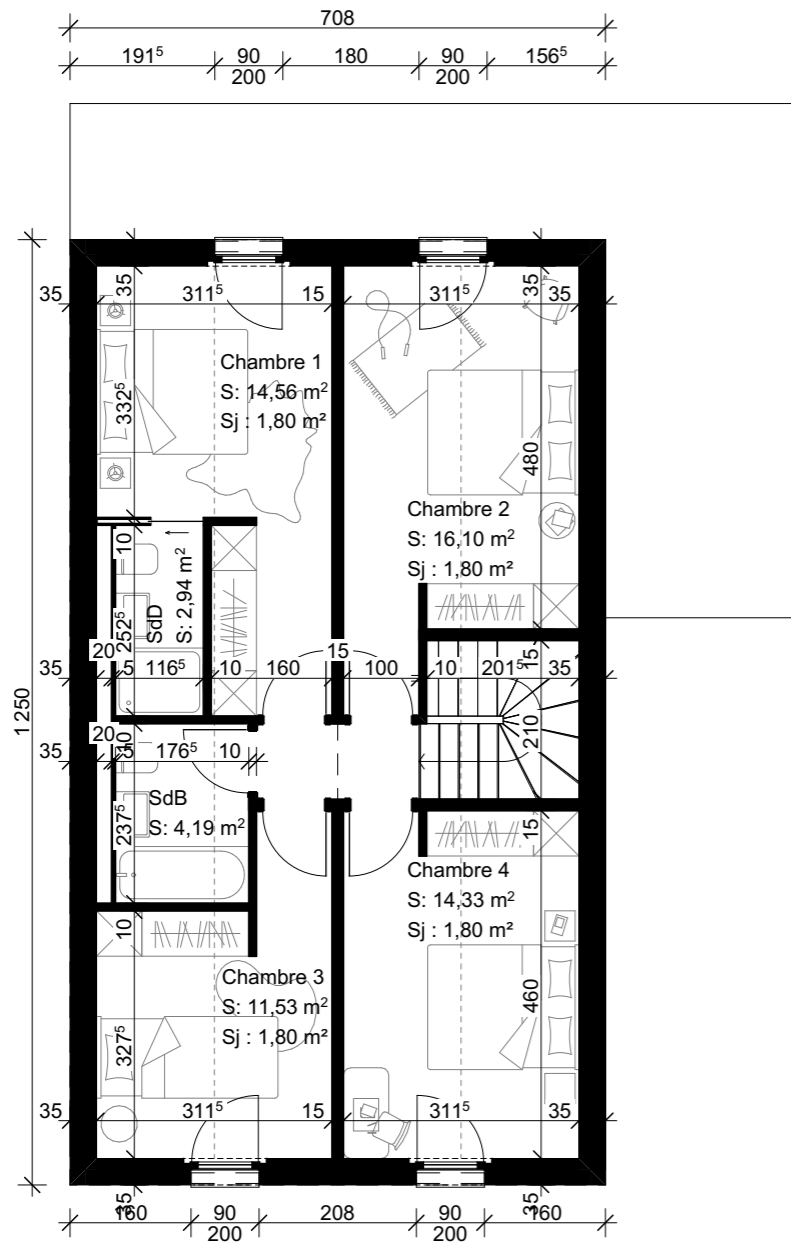


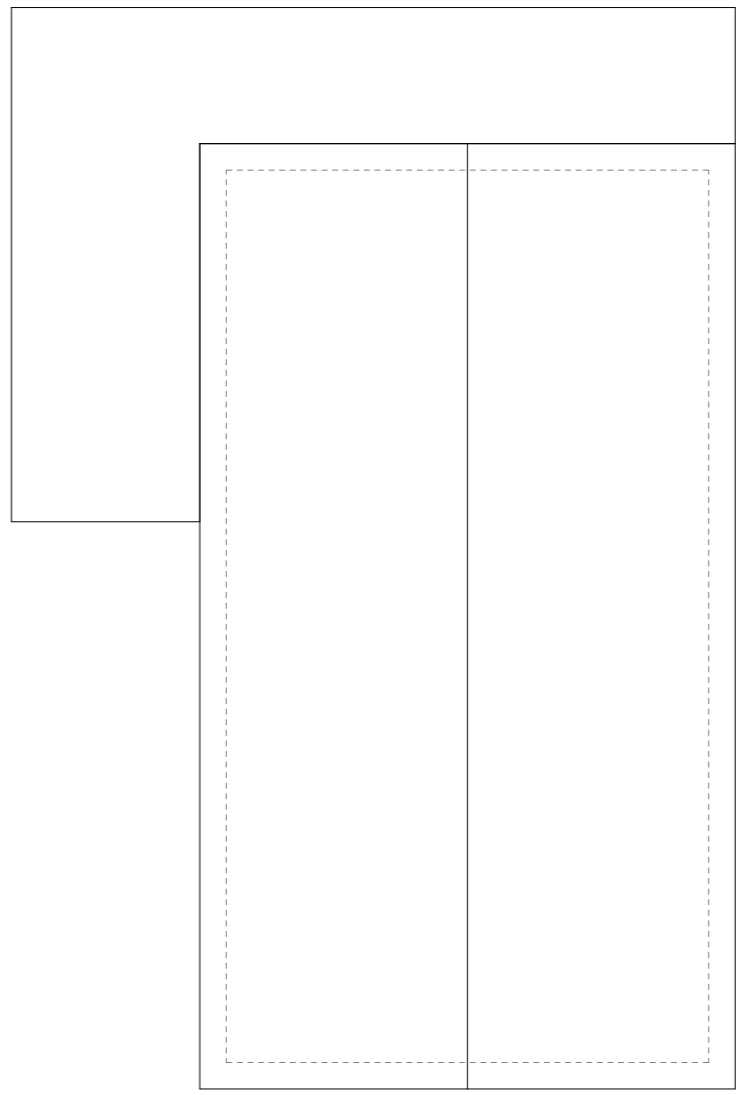
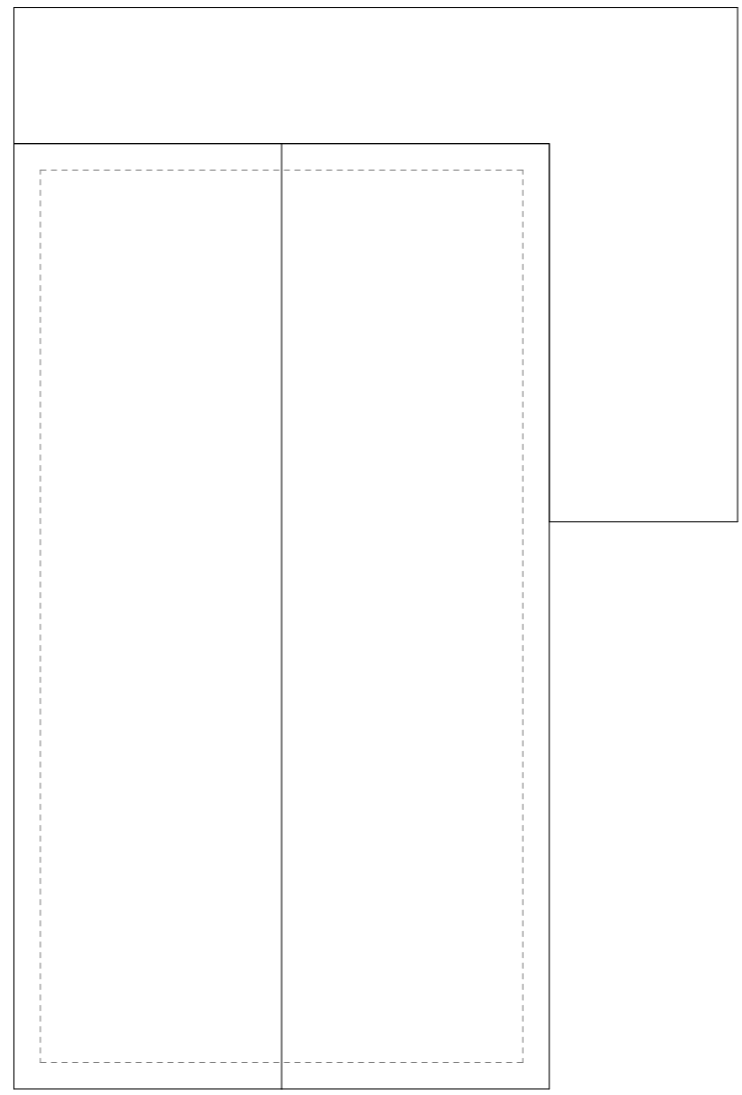
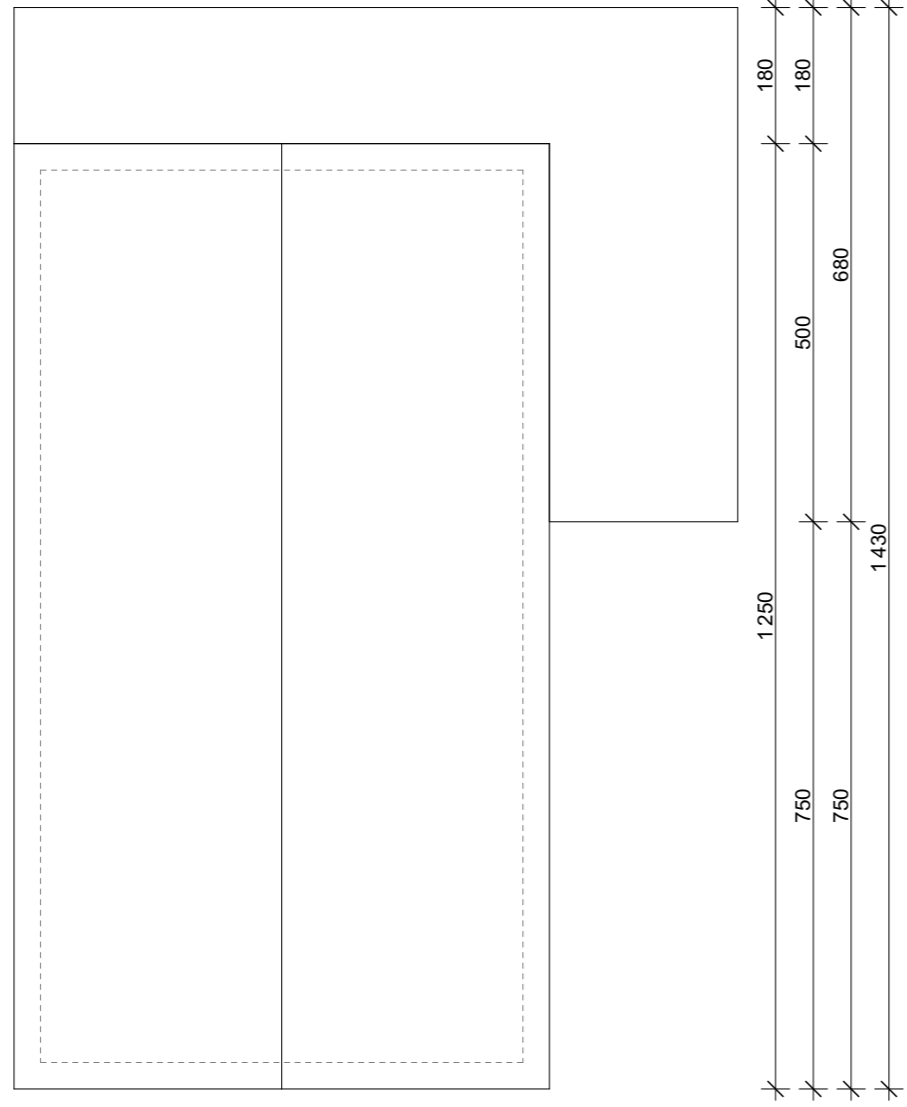
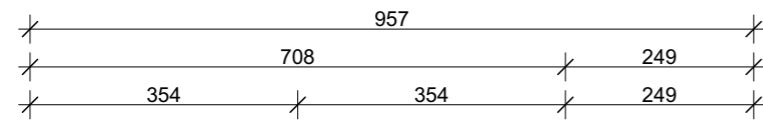
RDC - CELLIER



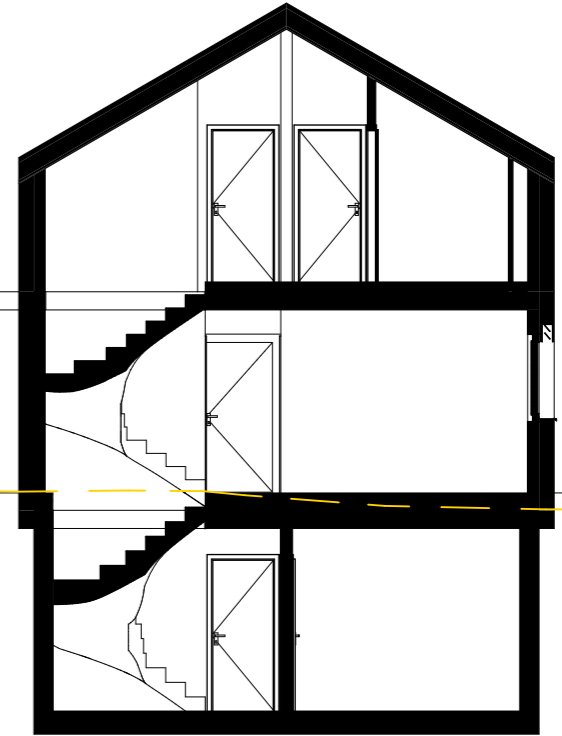
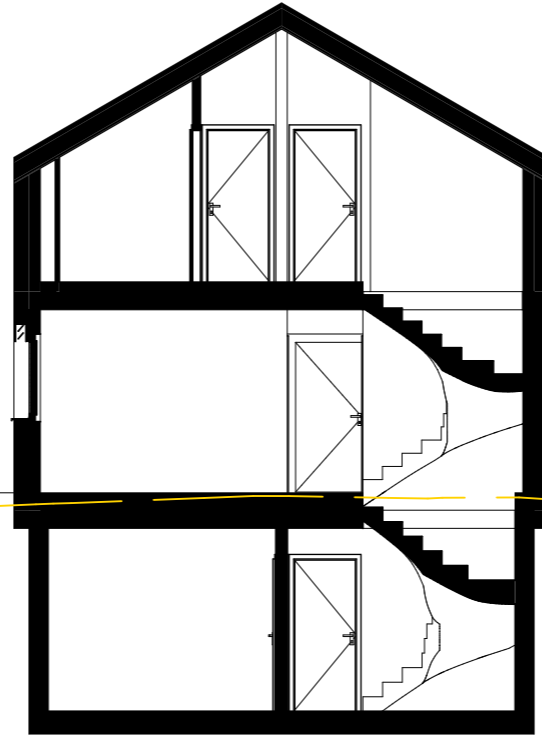
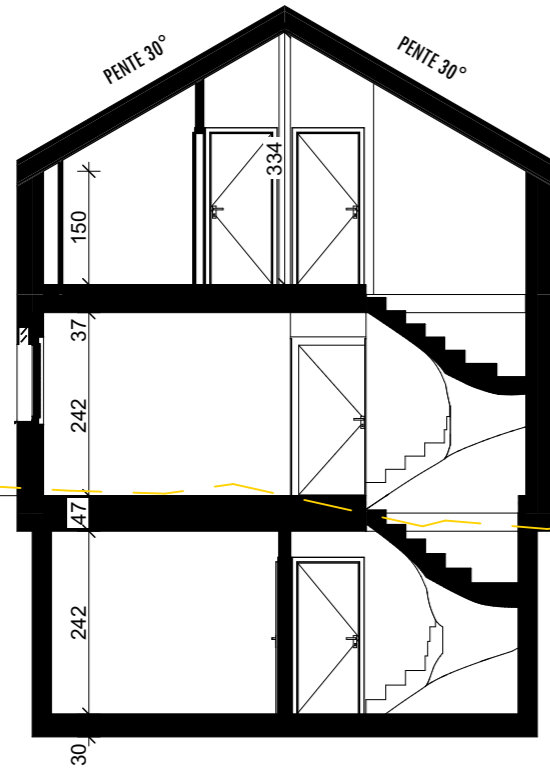








708
354 354
249
249

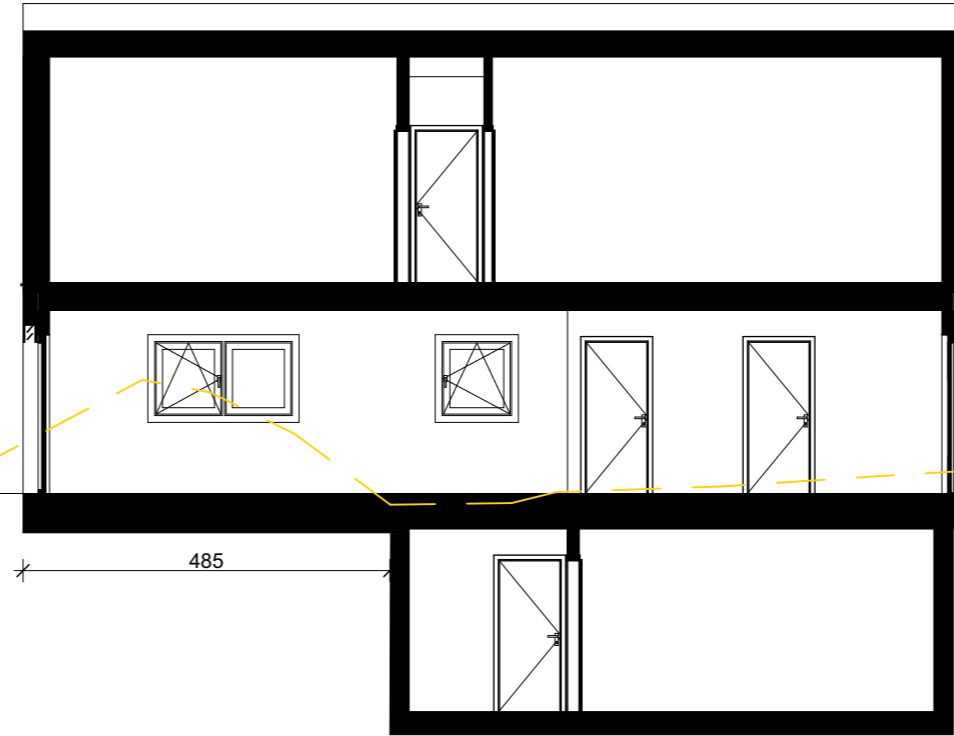


LIMITE DE PROPRIETE

1430
1250 180

LIMITE DE PROPRIETE

LIMITE DE PROPRIETE



↑

